

Technische Informationen

M 12

2-WAY PASSIVE MONITOR SPEAKER

BESCHREIBUNG

Diese 2-Weg-Monitorbox ist der Allrounder unter den Monitoren und bietet hohen Schalldruck bei sehr guter Sprachverständlichkeit.

Im Tief-Mitteltonbereich zwischen 80 Hz und 4 kHz arbeitet ein Dynacord Tieftöner LFT 3008. Der Hochtonbereich ab 4 kHz wird von einem Dynacord HFT 3008 Constant Directivity Hornsystem übertragen.

Die Lautsprecherkomponenten sind durch Thermoschalter und Halogenprotectoren gegen kritische Leistungspegel und kurzzeitige thermische Überlast geschützt. Das Gehäuse des M12 besteht aus hochverdichtetem 16 mm Mediapan.

Alle Gehäuseverbindungen und Verstrebungen sind genietet und verleimt. Die Gehäuseoberfläche ist mit strapazierfähigem, schwarz-mattem Strukturallack ausgestattet. Die Lautsprecher sind frontseitig durch ein extrem stabiles, pulverbeschichtetes Metallgitter geschützt. Das Anschlußfeld der M12 besitzt zwei Speakonbuchsen für sicheren Anschluß und problemloses Weiter-schleifen. Durch die Griffmulde ist ein leichter und sicherer Transport gewährleistet. 8 großflächige GummifüÙe sorgen für gute Standfestigkeit.

Eine an der Seite angeordnete Hochständerhülse gestattet verschiedene Aufbauvarianten.

SPECIFICATIONS

Nominal impedance :
8 ohms

Program power capacity :
300 W

Rated power capacity RMS :
150 W

SPL 1W/1m :
100 dB

Max. SPL 1m :
125 dB (calculated)

Frequency range (-10 dB) :
80 Hz - 18kHz

Crossover frequency :
4 kHz

Components Lo :
Dynacord
LFT 3008 (330 499)

Components Hi :
Dynacord
HFT 3008 (347 489)

Connections :
2 x Speakon connectors

Cabinet style :
16 mm Mediapan
1 handle, 8 rubber feet

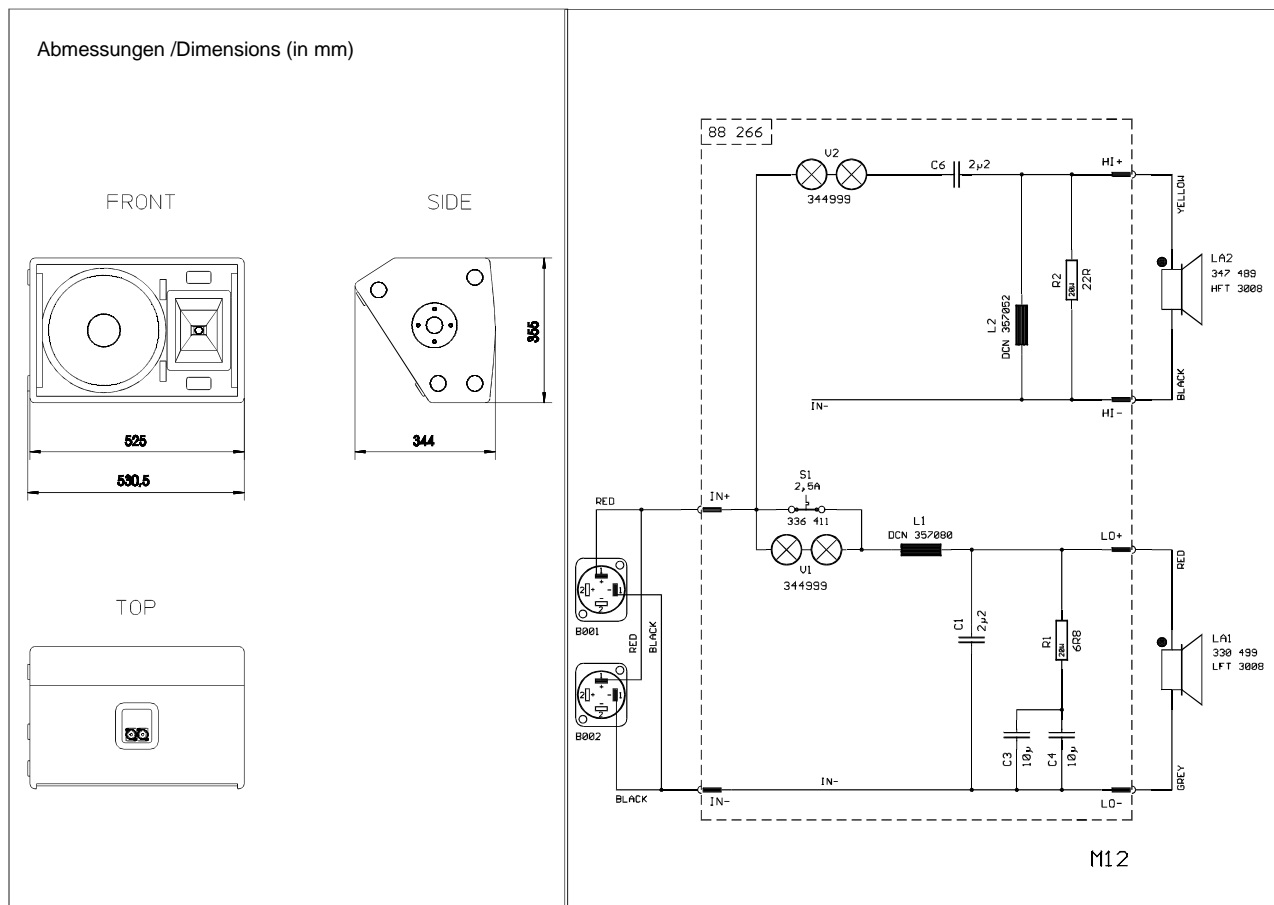
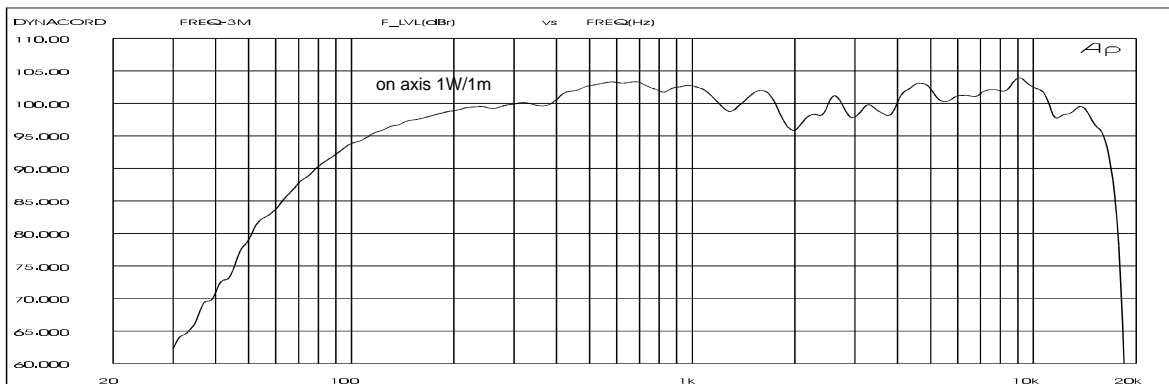
Outfit :
Cabinet surface black varnished
Powder-coated steel grille

Dimensions (WxHxD) :
530.5 x 355 x 344

Weight :
16 kg

Warranty:
36 month

Frequenzgang / Frequency response



GARANTIE

Das Werk leistet Garantie für alle nachweisbaren Material- und Fertigungsfehler für die Dauer von 36 Monaten ab Verkauf. Garantieleistungen werden nur dann anerkannt, wenn gültige, d.h. vollständig ausgefüllte Garantieunterlagen vorliegen. Von der Garantie ausgenommen sind alle Schäden, die durch falsche oder unsachgemäße Bedienung verursacht werden. Bei Fremdeingriffen oder eigenmächtigen Änderungen erlischt jeder Garantieanspruch.

